

ที่ พม ๐๕๐๖/ว ๒๗/๒

เรียน ผอ.กสค./ผอ.กสพ./ผอ.กยผ./ผอ.กคอ./เลขานุการกรม/

หน.กพร./หน.ศจท.

จึงเรียนมาเพื่อโปรดทราบ



(นางสาวลลิตา แก้วสุวรรณ)

หัวหน้ากลุ่มตรวจสอบภายใน

๓๐ กันยายน ๒๕๖๗



บันทึกข้อความ

สค. ๒๙๘๙
เลขที่ ๒๕๖๗. ก.ย. ๒๕๖๗
วันที่.....
เวลา ๑๕.๓๐ น.

ส่วนราชการ กลุ่มตรวจสอบภายใน โทร. ๖๗๓๓๗

ที่ พม ๐๕๐๖/๒๕๖๗

วันที่ ๒๗ กันยายน ๒๕๖๗

อสค.
เลขรับ ๕๕๐๖
วันที่ ๒๗ ก.ย. ๒๕๖๗
เวลา.....น.

เรื่อง รายงานผลตามแผนการจัดการความรู้ (KM) ประจำปี ๒๕๖๗

เรียน อธิบดีกรมกิจการสตรีและสถาบันครอบครัว

๑. เรื่องเดิม

๑.๑ หนังสือกลุ่มตรวจสอบภายใน ด่วนมาก ที่ พม ๐๕๐๖/๒๕๖๗ ลงวันที่ ๕ กันยายน ๒๕๖๗ เรื่อง ขอเชิญเข้าร่วมประชุมแลกเปลี่ยนการปรับปรุงคู่มือการตรวจสอบยานพาหนะ (รถราชการ) และข้อปฏิบัติตามระเบียบของหน่วยรับตรวจ (ฉบับปรับปรุง) และขอความร่วมมือในการทำแบบทดสอบความรู้ความเข้าใจในข้อปฏิบัติตามระเบียบของหน่วยรับตรวจ (Pretest) (เอกสารแนบ ๑)

๑.๒ หนังสือกลุ่มตรวจสอบภายใน ที่ พม ๐๕๐๖/๒๕๖๗ ลงวันที่ ๑๓ กันยายน ๒๕๖๗ เรื่อง คู่มือการตรวจสอบยานพาหนะ (รถราชการ) และข้อปฏิบัติตามระเบียบของหน่วยรับตรวจ (ฉบับปรับปรุง) (เอกสารแนบ ๒)

๑.๓ หนังสือกลุ่มตรวจสอบภายใน ที่ พม ๐๕๐๖/๒๕๖๗ ลงวันที่ ๒๓ กันยายน ๒๕๖๗ เรื่อง ขอส่งคู่มือการตรวจสอบยานพาหนะ (รถราชการ) และข้อปฏิบัติตามระเบียบของหน่วยรับตรวจ (ฉบับปรับปรุง) และขอความร่วมมือทำแบบติดตามประเมินผลการนำองค์ความรู้ที่ได้รับไปใช้ในการปฏิบัติงานจริง (เอกสารแนบ ๓)

๒. ข้อเท็จจริง

๒.๑ กลุ่มตรวจสอบภายในได้ดำเนินการตามกระบวนการ ๔ ขั้นตอนของการจัดการความรู้ โดยขั้นตอนที่ ๓ เข้าถึง/แบ่งปัน กลุ่มตรวจสอบภายในได้ทดสอบความรู้ความเข้าใจ เรื่อง คู่มือการตรวจสอบยานพาหนะ (รถราชการ) และข้อปฏิบัติตามระเบียบของหน่วยรับตรวจ (ฉบับปรับปรุง) หลังการประชุมแลกเปลี่ยนการปรับปรุงคู่มือ โดยมีผลการทดสอบ ดังนี้

๑) ผู้ทำแบบทดสอบ จำนวน ๔๗ คน คิดเป็นร้อยละ ๑๐๐ โดยแบบทดสอบ มีจำนวน ๑๐ ข้อ สรุปลงได้ ดังนี้

- ข้อมูลเชิงลึกผลการทดสอบก่อน พบว่า การตอบคำถาม ๑๐ คะแนน มีค่าเฉลี่ยเท่ากับ ๖.๗๗ คะแนน ค่ามัธยฐานเท่ากับ ๗ คะแนน ซึ่งบุคลากรที่เข้าร่วมกิจกรรมมีความรู้ความเข้าใจผ่านเกณฑ์ จำนวน ๓๐ คน คิดเป็นร้อยละ ๖๓.๘๒

- ข้อมูลเชิงลึกผลการทดสอบหลัง พบว่า การตอบคำถาม ๑๐ คะแนน มีค่าเฉลี่ยเท่ากับ ๙.๑๑ คะแนน ค่ามัธยฐานเท่ากับ ๙ คะแนน ซึ่งบุคลากรที่เข้าร่วมกิจกรรมมีความรู้ความเข้าใจผ่านเกณฑ์ จำนวน ๔๕ ราย คิดเป็นร้อยละ ๙๕.๗๔

๒) ผลการประเมินองค์ความรู้ ความเข้าใจของบุคลากรหน่วยงาน สค. เกี่ยวกับคู่มือการตรวจสอบยานพาหนะ (รถราชการ) และข้อปฏิบัติตามระเบียบของหน่วยรับตรวจ (ฉบับปรับปรุง) วิเคราะห์ได้ว่าหลังจากที่กลุ่มตรวจสอบภายในดำเนินการจัดประชุมแลกเปลี่ยนการปรับปรุงคู่มือการตรวจสอบยานพาหนะ (รถราชการ) และข้อปฏิบัติตามระเบียบของหน่วยรับตรวจ (ฉบับปรับปรุง) ทำให้ผลการทดสอบ ค่าเฉลี่ยและค่ามัธยฐานเพิ่มขึ้น

๒.๒ กลุ่มตรวจสอบภายใน ได้แจ้งเวียนคู่มือการตรวจสอบยานพาหนะ (รถราชการ) และข้อปฏิบัติตามระเบียบของหน่วยรับตรวจ (ฉบับปรับปรุง) ให้หน่วยงานในสังกัดกรมกิจการสตรีและสถาบันครอบครัว เพื่อนำไปปรับใช้ในการปฏิบัติงาน หรือนำความรู้ไปขยายผลต่อ เรียบร้อยแล้ว

๒.๓ คำรับรองการปฏิบัติราชการกรมกิจการสตรีและสถาบันครอบครัว ประจำปี ๒๕๖๗ มิติที่ ๔ มิติด้านการพัฒนาองค์กร ตัวชี้วัดที่ ๔.๑ ระดับความสำเร็จของการจัดการความรู้ของหน่วยงาน ค่าคะแนนที่ ๔ เกณฑ์การให้คะแนนระบุให้มีการนำองค์ความรู้ที่ได้จากการจัดการความรู้ไปใช้ในการปฏิบัติงานจริง และเผยแพร่ กลุ่มตรวจสอบภายใน ได้ดำเนินการขอความร่วมมือบุคลากรในสังกัด สค. ทำแบบติดตามประเมินผลการนำคู่มือการตรวจสอบยานพาหนะ (รถราชการ) และข้อปฏิบัติตามระเบียบของหน่วยรับตรวจ (ฉบับปรับปรุง) โดยมีผลสรุป ดังนี้

๑) จำนวนผู้ตอบแบบติดตามประเมินผล จำนวน ๒๑ คน

๒) ความคิดเห็นเกี่ยวกับความรู้ความเข้าใจและระดับประโยชน์ของการนำความรู้ที่ได้รับไปปรับใช้ในการปฏิบัติงานหลังได้รับคู่มือฯ คิดเป็นร้อยละ ๘๘.๑๐

- สามารถนำความรู้ได้ที่ได้รับไปประยุกต์ใช้ได้จริง ๆ คิดเป็นร้อยละ ๘๘.๕๗
- ได้รับความรู้ที่ทันสมัยและเป็นปัจจุบัน คิดเป็นร้อยละ ๘๗.๖๒
- สามารถนำความรู้และทักษะที่ได้รับไปถ่ายทอดขยายผลต่อได้ คิดเป็นร้อยละ ๘๘.๕๗
- ช่วยให้ท่านปฏิบัติงานได้ดียิ่งขึ้น คิดเป็นร้อยละ ๘๗.๖๒

๓) หลังจากท่านได้รับความรู้/ทักษะ จากการนำคู่มือฯไปใช้ในการปฏิบัติงาน ช่วยให้ท่านปฏิบัติงานได้ดีขึ้นหรือไม่

ปฏิบัติงานได้ดียิ่งขึ้น คิดเป็นร้อยละ ๑๐๐

๔) ท่านนำความรู้ไปขยายผลต่อในด้านใด

- ประยุกต์เป็นองค์ความรู้ใหม่ คิดเป็นร้อยละ ๑๐
- เผยแพร่ความรู้แก่เพื่อนร่วมงาน และผู้อื่น คิดเป็นร้อยละ ๔๗.๖
- ใช้ในชีวิตประจำวัน คิดเป็นร้อยละ ๑๙
- ให้บริการ/คำปรึกษา คิดเป็นร้อยละ ๒๓.๘

๕) ข้อเสนอแนะเพิ่มเติม

รวบรวมแนวการปฏิบัติงานให้เป็นปัจจุบัน

๓. ข้อพิจารณา

กลุ่มตรวจสอบภายในพิจารณาแล้ว เห็นสมควรนำคู่มือการตรวจสอบยานพาหนะ(รถราชการ) และข้อปฏิบัติตามระเบียบของหน่วยรับตรวจ (ฉบับปรับปรุง) เผยแพร่ในเว็บไซต์กลุ่มตรวจสอบภายในเพื่อนำไปใช้ในการปฏิบัติงานต่อไป

๔. ข้อเสนอ

จึงเรียนมาเพื่อโปรดพิจารณา

ดำเนินการตามเสนอ



(นายสุนทร สว่างสาลี)

อธิบดีกรมกิจการสตรีและสถาบันครอบครัว

๒๗ ก.พ. ๒๕๖๗



(นางสาวลลิตา แก้วสุวรรณ)

หัวหน้ากลุ่มตรวจสอบภายใน

สรุปผลวิเคราะห์

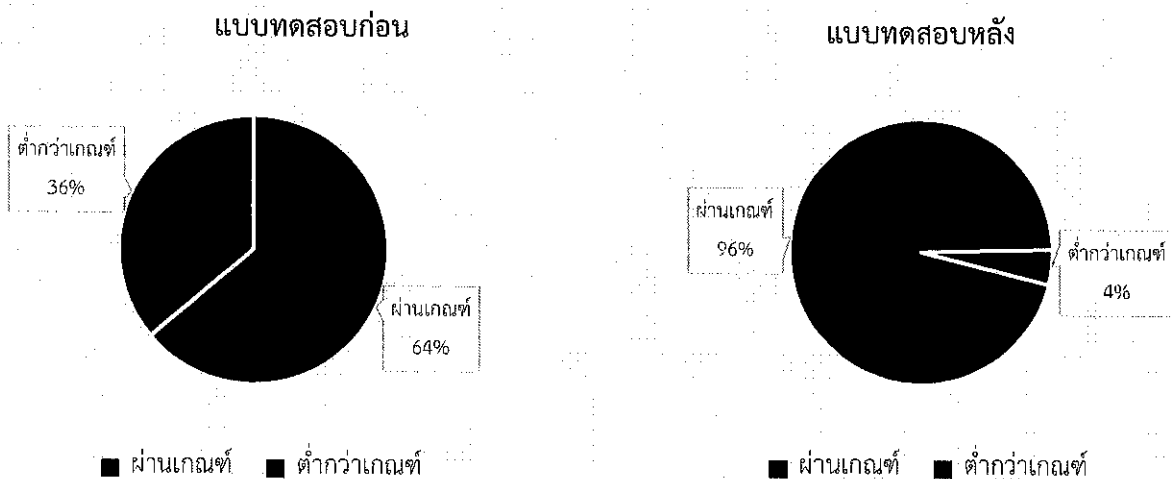
1. จากการทำแบบทดสอบองค์ความรู้ คู่มือการตรวจสอบยานพาหนะ (รถราชการ) และข้อปฏิบัติตามระเบียบของหน่วยรับตรวจ (ฉบับปรับปรุง) จำนวน 10 ข้อ สรุปได้ ดังนี้

ผู้ทำแบบทดสอบ จำนวน 47 คน คิดเป็นร้อยละ 100 จากการสรุปข้อมูลเชิงลึก พบว่า

1.1 ผลทดสอบก่อน การตอบคำถาม 10 คะแนน มีค่าเฉลี่ยเท่ากับ 6.77 คะแนน ค่ามัธยฐานเท่ากับ 7 คะแนน ซึ่งบุคลากรที่เข้าร่วมกิจกรรมมีความรู้ความเข้าใจผ่านเกณฑ์ จำนวน 30 คน คิดเป็นร้อยละ 63.82

1.2 ผลทดสอบหลัง จากการที่กลุ่มตรวจสอบภายในได้ประชุมแลกเปลี่ยนการปรับปรุงคู่มือการตรวจสอบยานพาหนะ (รถราชการ) และข้อปฏิบัติตามระเบียบของหน่วยรับตรวจ (ฉบับปรับปรุง) พบว่าการตอบคำถาม 10 คะแนน มีค่าเฉลี่ยเท่ากับ 9.11 คะแนน ค่ามัธยฐานเท่ากับ 9 คะแนน ซึ่งบุคลากรที่เข้าร่วมกิจกรรมมีความรู้ความเข้าใจผ่านเกณฑ์ จำนวน 45 ราย คิดเป็นร้อยละ 95.74

อย่างไรก็ตามถึงแม้ว่าผู้เข้าร่วมกิจกรรมมีผลการทดสอบหลังเรียนผ่านเกณฑ์เกินกว่าร้อยละ 70 ของผู้เข้าร่วมเรียนรู้มีความรู้ความเข้าใจผ่านเกณฑ์ที่กำหนด (มากกว่าร้อยละ 60) ซึ่งปัจจุบันบุคลากรที่ในสังกัด สค. ได้นำคู่มือดังกล่าวไปใช้ในการปฏิบัติงานจริง แต่ยังคงต้องการพัฒนาองค์ความรู้เรื่องดังกล่าวต่อไป เนื่องจากคู่มือดังกล่าวเกี่ยวข้องกับกฎหมาย และระเบียบ ที่เกี่ยวข้อง อาจมีการเปลี่ยนแปลงหรือปรับปรุงได้ตลอดเวลา ดังนั้น ถ้ามีการปรับปรุงคู่มือการตรวจสอบยานพาหนะ (รถราชการ) และข้อปฏิบัติตามระเบียบของหน่วยรับตรวจ (ฉบับปรับปรุง) กลุ่มตรวจสอบภายในจักแจ้งให้ผู้ที่เกี่ยวข้องทราบต่อไป



สรุปผลการติดตามประเมินผลการนำคู่มือการตรวจสอบยานพาหนะ (รถราชการ)
และข้อปฏิบัติตามระเบียบของหน่วยรับตรวจ (ฉบับปรับปรุง) ไปใช้ในการปฏิบัติงานจริง

กลุ่มตรวจสอบภายใน ได้ดำเนินการขอความร่วมมือบุคลากรในสังกัด สค. ทำแบบติดตามประเมินผล
การนำคู่มือการตรวจสอบยานพาหนะ (รถราชการ) และข้อปฏิบัติตามระเบียบของหน่วยรับตรวจ
(ฉบับปรับปรุง) ไปใช้ในการปฏิบัติงานจริง โดยมีผลสรุป ดังนี้

- ๑) จำนวนผู้ตอบแบบติดตามประเมินผล จำนวน ๒๑ คน
 - ๒) ความคิดเห็นเกี่ยวกับความรู้ความเข้าใจและระดับประโยชน์ของการนำความรู้ที่ได้รับไปปรับใช้
ในการปฏิบัติงานหลังได้รับคู่มือฯ คิดเป็นร้อยละ ๘๘.๑๐
 - สามารถนำความรู้ที่ได้ที่ได้รับไปประยุกต์ใช้ได้จริง ๆ คิดเป็นร้อยละ ๘๘.๕๗
 - ได้รับความรู้ที่ทันสมัยและเป็นปัจจุบัน คิดเป็นร้อยละ ๘๗.๖๒
 - สามารถนำความรู้และทักษะที่ได้รับไปถ่ายทอดขยายผลต่อได้ คิดเป็นร้อยละ ๘๘.๕๗
 - ช่วยให้ท่านปฏิบัติงานได้ดียิ่งขึ้น คิดเป็นร้อยละ ๘๗.๖๒
 - ๓) หลังจากท่านได้รับความรู้/ทักษะ จากการนำคู่มือฯ ไปใช้ในการปฏิบัติงาน ช่วยให้ท่านปฏิบัติงาน
ได้ดีขึ้นหรือไม่
 - ปฏิบัติงานได้ดียิ่งขึ้น คิดเป็นร้อยละ ๑๐๐
 - ๔) ท่านนำความรู้ไปขยายผลต่อในด้านใด
 - ประยุกต์เป็นองค์ความรู้ใหม่ คิดเป็นร้อยละ ๑๐
 - เผยแพร่ความรู้แก่เพื่อนร่วมงาน และผู้อื่น คิดเป็นร้อยละ ๔๗.๖
 - ใช้ในชีวิตประจำวัน คิดเป็นร้อยละ ๑๙
 - ให้บริการ/คำปรึกษา ๒๓.๘
 - ๕) ข้อเสนอแนะเพิ่มเติม
- รวบรวมแนวการปฏิบัติงานให้เป็นปัจจุบัน